

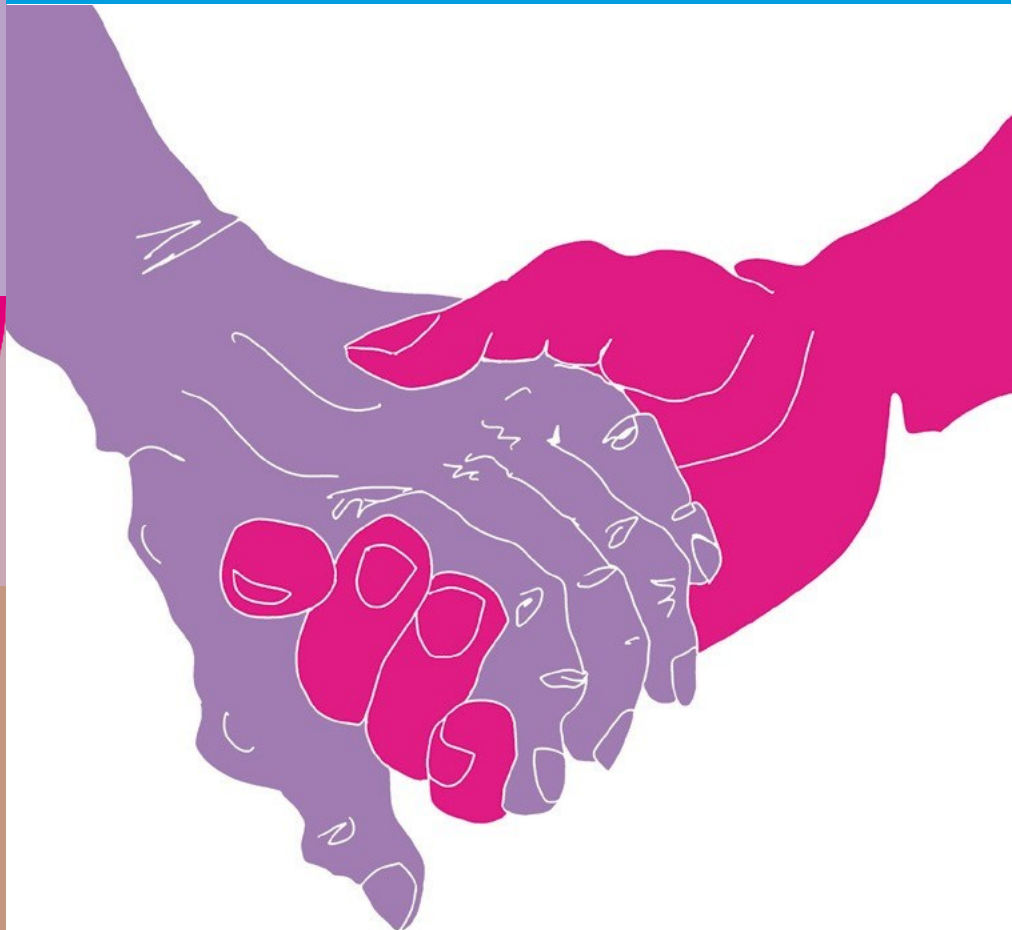


**Vughterstede**

Hart voor goede zorg

# Palliatieve Zorg

## Zorg op maat



## De wereld op zijn kop

Het bericht dat u niet kunt genezen, komt hard aan. De wereld staat op zijn kop, niet alleen voor uzelf maar ook voor uw naaste(n). De kijk op het leven, wensen en verwachtingen veranderen. Wat eens belangrijk leek, wordt bijzaak. Vaak ook moeten dingen die vertrouwd zijn, worden losgelaten. Het toeleven naar het einde van het leven is in veel opzichten een ingrijpend proces, waarvan niet altijd te voorspellen is hoelang het zal duren.

### Meer dan normaal

Iemand die ongeneeslijk ziek is of een voltooid leven heeft, zal zich tal van vragen stellen. Of anderen stellen vragen. Hoe is de situatie nu en hoe gaat de ziekte verlopen, tot hoever behandelen, ligt het accent op zo lang mogelijk leven of op de kwaliteit van leven?

### Totale zorg

Palliatieve zorg wordt ook wel 'totale zorg' genoemd. Het gaat om zorg aan een ongeneeslijk zieke en zijn naaste(n) vanaf het moment dat genezing niet langer het doel van de behandeling is, tot aan het overlijden en de nazorg voor de naaste(n). Het doel is om de zieke en zijn naaste(n) in de gegeven omstandigheden een zo comfortabel mogelijk leven en kwaliteit van leven te bieden. Hun wensen en behoeften zijn leidend en bepalend voor de zorg, behandeling en begeleiding die worden gegeven. Wat 'kwaliteit van leven' is, bepaalt ieder voor zichzelf.

### Vugherstede verleent palliatieve zorg

Vugherstede verleent palliatieve zorg aan mensen met een levensbedreigende ziekte, zoals longziekten, hartfalen, spierziekten of dementie. De reguliere zorg maakt deel uit van de palliatieve zorg die door Vugherstede wordt verleend. Zij verleent deze zorg thuis, in de zorgappartementen (verzorging en verpleegzorg) en de aanleunwoningen van Vugherstede.

## Zorg bij u thuis

Vaak wil een zieke thuis verzorgd worden. Voor een naaste is dit een intensieve taak en in de loop van de tijd neemt dit alsmaar toe. Thuiszorg Vugherstede bespreekt met u wat uw wensen en behoeften zijn op het gebied van zorg, ondersteuning en andere hulp. Deze afspraken worden in het zorgplan vastgelegd. De zorg wordt verleend door een vast team van de thuiszorg. Daarnaast kunt u met uw vragen terecht bij onze verpleegkundige palliatieve zorg. De palliatieve zorg wordt betaald vanuit de Zorgverzekeringswet.

## Waar bestaat de zorg uit

Uiteraard bepaalt u zelf welke zorg u wenst te ontvangen. Vugherstede biedt u graag passende zorg. U bent degene die bepaalt wat voor u kwaliteit van leven is.

U kunt daarbij denken aan:

- zorg bij lichamelijke klachten zoals pijn en benauwdheid;
- hulp bij niet-lichamelijke klachten door het bieden van een luisterend oor met aandacht voor levensvragen, zoals vragen rondom leven en dood, zingeving, gevoelens van angst, verdriet en verwerking van de ziekte, psychische en sociale problemen;
- het geven van informatie en advies over bijvoorbeeld praktische zaken, inschakelen van vrijwilligershulp, het vastleggen van gemaakte afspraken, wensen en behoeften van de zieke in een wilsverklaring vastleggen;
- begeleiding bij de afronding van het leven;
- naasten helpen bij de zorg en ondersteuning en uiteindelijk bij de rouwverwerking.

De palliatief verpleegkundige betreft zo nodig en in samenspraak met u ook andere hulpverleners bij de zorg. Dit team van hulpverleners kan bestaan uit uw huisarts, de behandelend arts, de fysiotherapeut of anderen op het gebied van medische, paramedische, psychosociale en geestelijke zorg. Ook als u op de afdeling verzorging of verpleegzorg van Vugherstede woont, wordt u bijgestaan door een zorgteam.

### Zorg in de zorginstelling

Als u al in een zorginstelling woont, ontvangt u de reguliere zorg die met u is afgesproken. Wanneer u meer of andere zorg en ondersteuning nodig heeft omdat u ongeneeslijk ziek blijkt te zijn, biedt Vughterstede voor iedere situatie passende zorg. Hierbij kan een team van diverse hulpverleners worden betrokken: uw huisarts, de palliatief verpleegkundige, de EVV'er (Eerst Verantwoordelijke Verzorgende), de fysiotherapeut, de ergotherapeut en de behandelend arts. De zorg in de zorginstelling wordt vergoed vanuit de Wet langdurige zorg (Wlz).

### Voor vragen en aanmelding

Voor meer informatie over palliatieve zorg kunt u terecht bij de palliatief verpleegkundige van Vughterstede. Telefonisch bereikbaar, op werkdagen, via **06 400 640 27**. Een e-mail sturen kan ook: [palliatievezorg@vughterstede.nl](mailto:palliatievezorg@vughterstede.nl). Als u thuiszorg heeft of wilt aanvragen kunt u contact opnemen met Thuiszorg Vughterstede.

### Tijdig hulp toelaten

Het zorgen voor een zieke naaste kan soms erg veel van je vergen. Het is daarom belangrijk voor de mantelzorgers om tijdig hulp van buitenaf toe te laten. Dit is vaak een moeilijke stap. Het 'samen redden' wordt dan 'het afhankelijk worden van anderen'. De huisarts of de wijkverpleegkundige is vaak het eerste aanspreekpunt over de thuissituatie. Samen kan bekeken worden wie zorg en hulp kunnen bieden en wat er nodig is. Dat kan in verschillende vormen, zoals het inzetten van een palliatief verpleegkundige, huishoudelijke hulp, Tafeltje-Dekje en eventuele naasten of vrijwilligers.

### Vrijwilligers

Vrijwilligers kunnen een extra steun zijn, naast de professionele zorg en mantelzorg. Zij bieden een luisterend oor voor de mantelzorgers en de zieke. Wanneer de vrijwilliger bij de zieke is, kan de mantelzorgers even de deur uitgaan voor een boodschap, om op bezoek te gaan of om andere dingen te doen of te regelen. Voor meer informatie kunt u contact opnemen met de medewerker van Ondersteuning Mantelzorg Vughterstede. Dit kan telefonisch via **(073) 658 1199**.



## Vugherstede

Woonzorgcentrum Theresia  
Molenrijnselaan 48  
5262 TN Vught  
T. (073) 658 11 99 (optie 1)

Huize Elisabeth  
St. Elisabethstraat 2  
5261 VM Vught  
T. (073) 658 11 99 (optie 2)



/vugherstede



@vugherstede

[www.vugherstede.nl](http://www.vugherstede.nl)  
[algemeen@vugherstede.nl](mailto:algemeen@vugherstede.nl)

Zorg- en Woonbemiddeling  
T. (073) 658 11 99 (optie 3)  
E. [zorgenwoonbemiddeling@vugherstede.nl](mailto:zorgenwoonbemiddeling@vugherstede.nl)

Wijkzorg Vugherstede  
St. Elisabethstraat 3  
5261 VK Vught  
T. (073) 658 33 77  
E. [wijkverpleegkundige@vugherstede.nl](mailto:wijkverpleegkundige@vugherstede.nl)



**Vugherstede**

Hart voor goede zorg