

**Vughterstede verleent zorg in haar twee woonzorgcentra:**  
**Woonzorgcentrum Theresia en Huize Elisabeth. Daarbij verleent zij ook zorg en diensten in de wijk, zoals maaltijdvoorziening, alarmering, thuiszorg en huis-houdelijke hulp.**

**Wilt u meer weten of wilt u zich aanmelden?**

Voor meer informatie en aanmelden kunt u van maandag tot en met vrijdag tussen 8.30 uur en 17.00 uur en in het weekend tussen 9.30 uur en 12.30 uur contact opnemen met:

**de receptie van Huize Elisabeth:**

T. (073) 658 33 99 of E. [receptiehe@vughterstede.nl](mailto:receptiehe@vughterstede.nl)

**of met de receptie van Woonzorgcentrum Theresia:**

T. (073) 658 11 99 of E. [receptiewzct@vughterstede.nl](mailto:receptiewzct@vughterstede.nl)

**Vughterstede**

**Woonzorgcentrum Theresia**  
Molenrijnselaan 48  
5262 TN Vught  
T. (073) 658 11 99

**Huize Elisabeth**  
St. Elisabethstraat 2  
5261 VM Vught  
T. (073) 658 33 99

[www.vughterstede.nl](http://www.vughterstede.nl)

 /vughterstede

 @vughterstede

**Zorg- en Woonbemiddeling**  
T. (073) 658 11 77  
E. [zorgenwoonbemiddeling@vughterstede.nl](mailto:zorgenwoonbemiddeling@vughterstede.nl)

**Thuiszorg Vughterstede**  
St. Elisabethstraat 3  
5261 VK Vught  
T. (073) 850 6000  
E. [thuiszorg@vughterstede.nl](mailto:thuiszorg@vughterstede.nl)

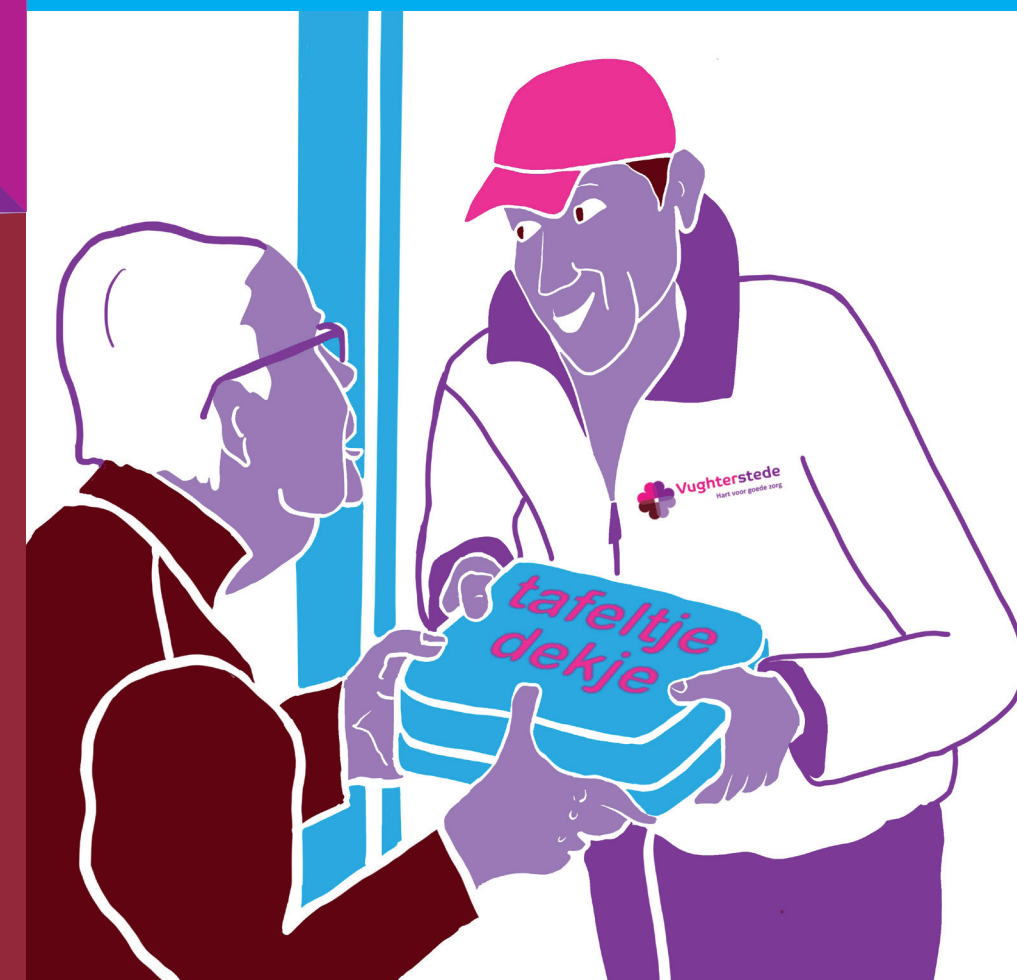


**Vughterstede**  
Hart voor goede zorg

Uitgave: maart 2019

## Tafeltje-Dekje

Elke dag smakelijk eten



### Is de maaltijdvoorziening iets voor u?

Voor inwoners van de gemeente Vught die (tijdelijk) niet zelf kunnen koken maar die wel warm willen eten, biedt Vughterstede een ideale oplossing. Dagelijks bezorgen vrijwilligers een groot aantal maaltijden bij inwoners in Vught, die door medische en/of sociale omstandigheden niet zelf hun warme maaltijd kunnen bereiden. Dankzij de maaltijdvoorziening (beter bekend als Tafeltje-Dekje) staat er toch een heerlijke warme maaltijd op tafel.

### U kunt kiezen uit warm of koelvers

De maaltijden worden warm of koelvers bij u afgeleverd. Wanneer u meteen na de bezorging gaat eten, kunt u het beste kiezen voor een warme maaltijd. Geeft u er de voorkeur aan om 's avonds warm te eten, dan kunt u kiezen voor een koelverse maaltijd. Die kunt u op het door u gewenste moment eenvoudig in de magnetron opwarmen. Wel wordt geadviseerd om de maaltijd op de dag van levering te nuttigen.

### U kiest zelf wat u eet

Geen probleem. Voor elke dag kunt u kiezen uit twee menu's. Ook kunt u gerechten van beide menu's combineren. Met uw dieet wordt uiteraard rekening gehouden.

#### Vers en puur

De warme maaltijden worden iedere dag vers bereid in de keuken van Huize Elisabeth. Al vroeg in de ochtend, om 7.00 uur, staat de keukenbrigade paraat om de maaltijden te bereiden. Deze moeten vóór het eind van de ochtend klaar staan om te worden vervoerd naar de twee restaurants en naar de gebruikers van Tafeltje-Dekje. Vughterstede streeft ernaar om dagelijks voor u een gezonde en gevarieerde, maar bovenal een smakelijke maaltijd op tafel te zetten.

De maaltijden worden ambachtelijk bereid met verse en pure ingrediënten.

Een voorbeeld van enkele menu's en gerechten waaruit u op een dag kunt kiezen:

#### Menu 1

Gebonden aspergesoep  
Bretonse schnitzel met vleesjus  
Witlof met ham/kaassaus  
Gekookte krielaardappeltjes  
Bokkenpootjesmousse

#### Menu 2

Heldere fijne groentesoep  
Runderstoofschotel  
Stamppot hutspot  
Chocoladepudding

### De maaltijd bij u aan huis bezorgd

De warme en koelverse maaltijden worden dagelijks, dus ook in het weekend, vóór 13.00 uur bij u thuis bezorgd. De maaltijd wordt in een maaltijkoffertje door een vrijwilliger bij u aan de deur afgegeven. U bepaalt zelf op welke dagen u een maaltijd wilt ontvangen.

### U betaalt een eigen bijdrage

Voor het gebruik van de maaltijdvoorziening betaalt u een vergoeding per maaltijd. U betaalt deze na ontvangst van een factuur die u van Vughterstede ontvangt of door middel van een automatische incasso. Afhankelijk van uw inkomen kan het in bepaalde situaties mogelijk zijn dat u in aanmerking komt voor een tegemoetkoming in de kosten. De medewerkers van Zorgloket Wegwijs gaan dit graag voor u na.

### Eten in onze restaurants

Ouderen die het op prijs stellen om samen met leeftijdsgenoten te eten, kunnen gebruik maken van de restaurants van Woonzorgcentrum Theresia en Huize Elisabeth. Daar kunnen zij dagelijks tussen 12.00 en 13.00 uur een maaltijd gebruiken. U kunt zich hiervoor aanmelden bij de receptie van Woonzorgcentrum Theresia of Huize Elisabeth.



**De heer en mevrouw Hendriks wonen zelfstandig. Allebei kunnen ze door een ziekte niet zelf meer een maaltijd koken. Sinds een jaar maken ze gebruik van de maaltijddienst van Vughterstede. Daardoor kunnen ze elke dag warm eten.**