

Bewoners verzorging Woonzorgcentrum Theresia

Kwaliteitsuitvraag 2014 gecasemixte uitkomsten CQ-index

Stichting Vughterstede

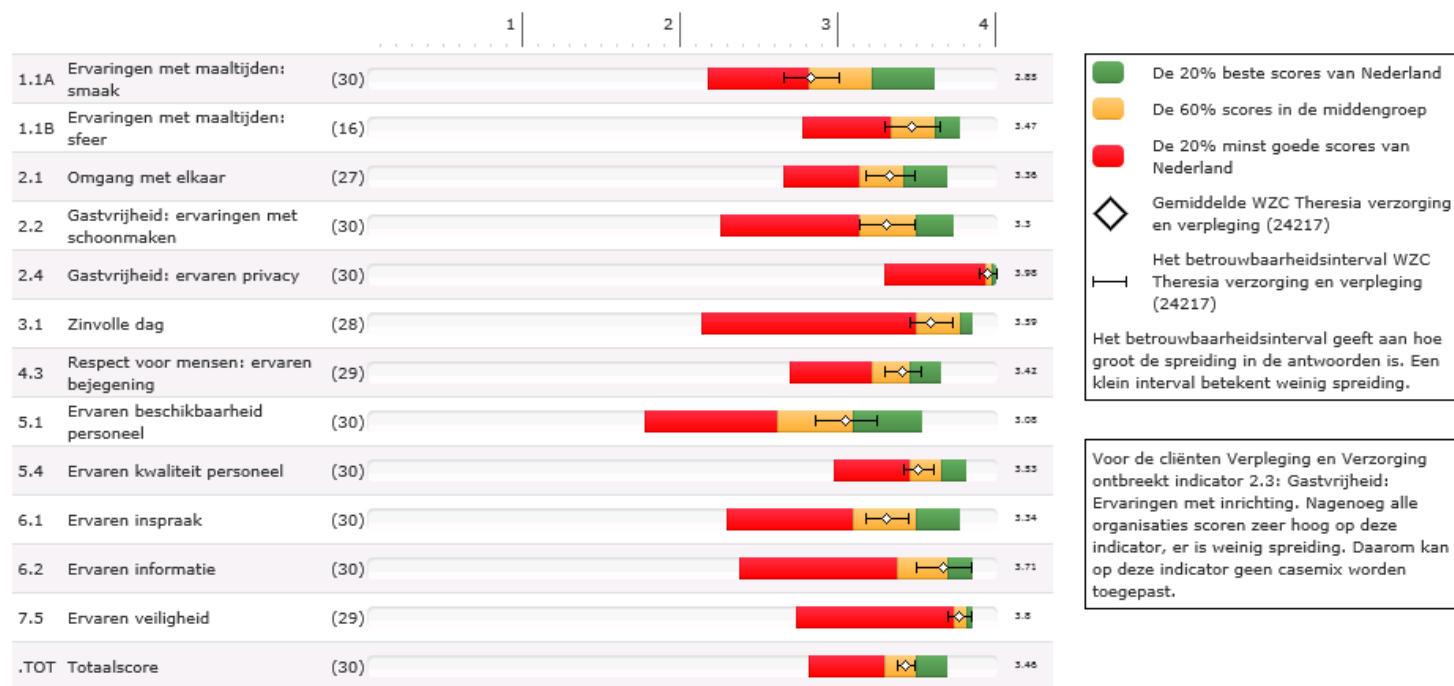
Verpleging en Verzorging

WZC Theresia verzorging en verpleging (24217)

Deze appendix bevat de gecasemixte gegevens van de CQ-index van uw zorgorganisatie. In de correctie is rekening gehouden met kenmerken van cliënten (of cliëntvertegenwoordigers) én de grootte van de steekproef. Bij de analyses is gebruik gemaakt van een bestand waarin alle zorgorganisaties zijn opgenomen die voor 3 maart 2015 hun gegevens hebben aangeleverd in het kader van de kwaliteitsuitvraag.

De gecasemixte gegevens in deze appendix zijn berekend door het NIVEL en zijn op eenzelfde wijze tot stand gekomen als de gecorrigeerde gegevens die u heeft ontvangen van www.zorgvoorkwaliteit.com. Desondanks kunnen zich (kleine) verschillen voordoen, o.a. als gevolg van verschillen in het referentiebestand. De uitkomsten van www.zorgvoorkwaliteit.com zijn in deze gevallen leidend.

Zie voor meer uitleg over de berekening van de gegevens Handle with Care op www.actiz.nl.



Kwaliteitsuitvraag

2014

gecasemixte uitkomsten

CQ-index

Stichting Vughterstede

Verpleging en Verzorging

WZC Theresia verzorging en verpleging (24217)

Deze appendix bevat de gecasemixte gegevens van de CQ-index van uw zorgorganisatie. In de correctie is rekening gehouden met kenmerken van cliënten (of cliëntvertegenwoordigers) én de grootte van de steekproef. Bij de analyses is gebruik gemaakt van een bestand waarin alle zorgorganisaties zijn opgenomen die voor 3 maart 2015 hun gegevens hebben aangeleverd in het kader van de kwaliteitsuitvraag.

De gecasemixte gegevens in deze appendix zijn berekend door het NIVEL en zijn op eenzelfde wijze tot stand gekomen als de gecorrigeerde gegevens die u heeft ontvangen van www.zorgvoorkwaliteit.com. Desondanks kunnen zich (kleine) verschillen voordoen, o.a. als gevolg van verschillen in het referentiebestand. De uitkomsten van www.zorgvoorkwaliteit.com zijn in deze gevallen leidend.

Zie voor meer uitleg over de berekening van de gegevens Handle with Care op www.actiz.nl.



Vertegenwoordigers verpleging Woonzorgcentrum Theresia

Kwaliteitsuitvraag 2014 gecasemixte uitkomsten CQ-index

Stichting Vugherstede

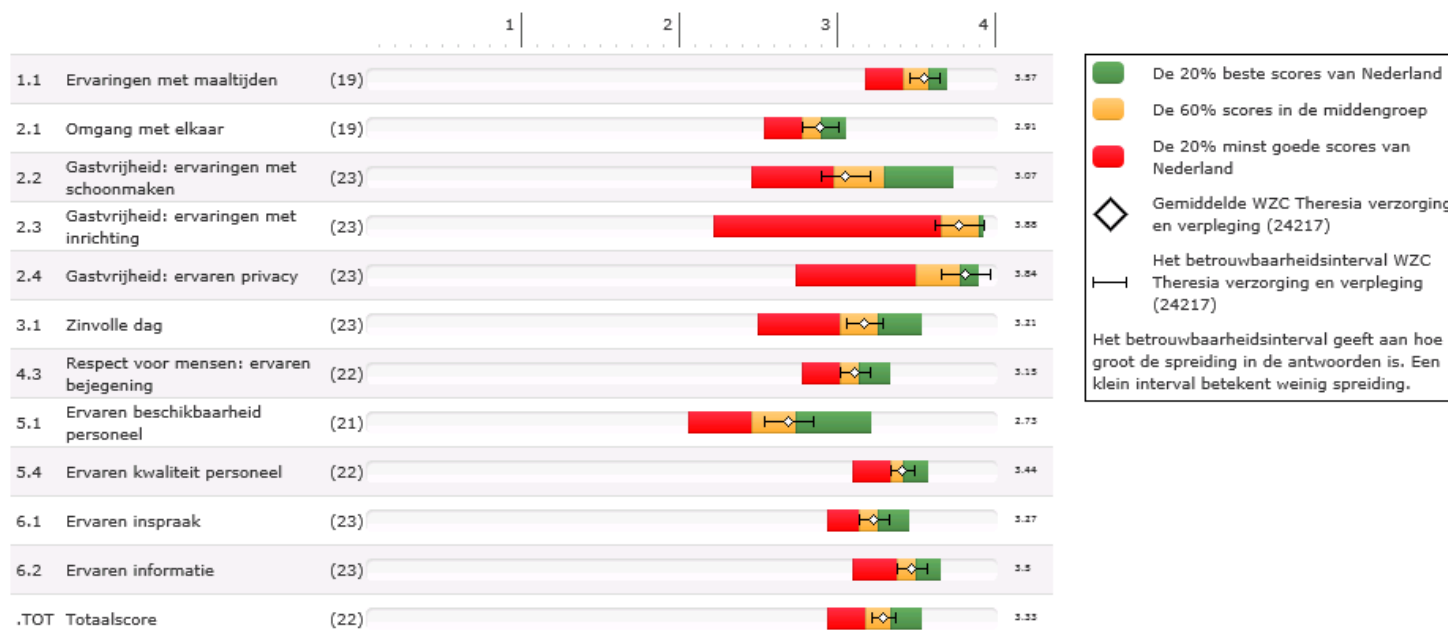
Vertegenwoordigers cliënten psychogeriatric

WZC Theresia verzorging en verpleging (24217)

Deze appendix bevat de gecasemixte gegevens van de CQ-index van uw zorgorganisatie. In de correctie is rekening gehouden met kenmerken van cliënten (of cliëntvertegenwoordigers) én de grootte van de steekproef. Bij de analyses is gebruik gemaakt van een bestand waarin alle zorgorganisaties zijn opgenomen die voor 3 maart 2015 hun gegevens hebben aangeleverd in het kader van de kwaliteitsuitvraag.

De gecasemixte gegevens in deze appendix zijn berekend door het NIVEL en zijn op eenzelfde wijze tot stand gekomen als de gecorrigeerde gegevens die u heeft ontvangen van www.zorgvoorkwaliteit.com. Desondanks kunnen zich (kleine) verschillen voordoen, o.a. als gevolg van verschillen in het referentiebestand. De uitkomsten van www.zorgvoorkwaliteit.com zijn in deze gevallen leidend.

Zie voor meer uitleg over de berekening van de gegevens Handle with Care op www.actiz.nl.



Bewoners verzorging Huize Elisabeth

Kwaliteitsuitvraag 2014 gecasemixte uitkomsten CQ-index

Stichting Vugherstede

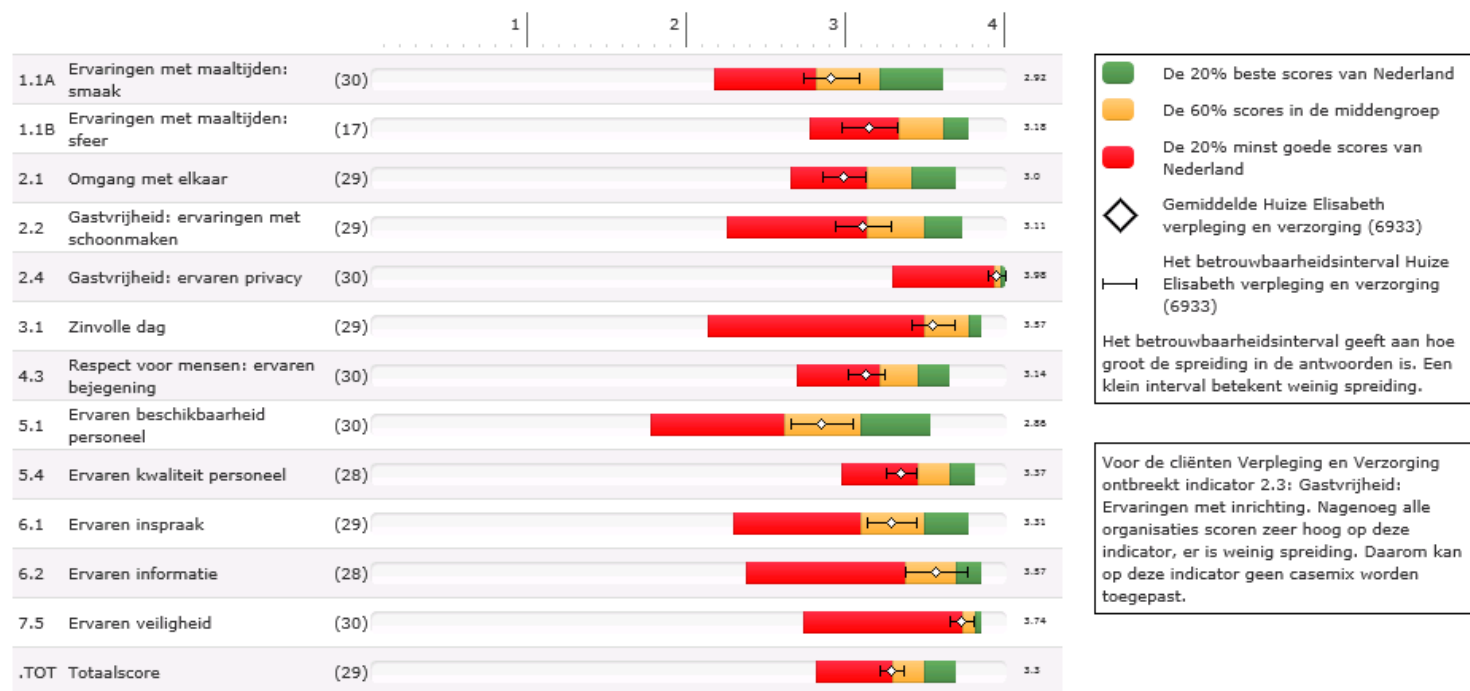
Verpleging en Verzorging

Huize Elisabeth verpleging en verzorging (6933)

Deze appendix bevat de gecasemixte gegevens van de CQ-index van uw zorgorganisatie. In de correctie is rekening gehouden met kenmerken van cliënten (of cliëntvertegenwoordigers) én de grootte van de steekproef. Bij de analyses is gebruik gemaakt van een bestand waarin alle zorgorganisaties zijn opgenomen die voor 3 maart 2015 hun gegevens hebben aangeleverd in het kader van de kwaliteitsuitvraag.

De gecasemixte gegevens in deze appendix zijn berekend door het NIVEL en zijn op eenzelfde wijze tot stand gekomen als de gecorrigeerde gegevens die u heeft ontvangen van www.zorgvoorkwaliteit.com. Desondanks kunnen zich (kleine) verschillen voordoen, o.a. als gevolg van verschillen in het referentiebestand. De uitkomsten van www.zorgvoorkwaliteit.com zijn in deze gevallen leidend.

Zie voor meer uitleg over de berekening van de gegevens Handle with Care op www.actiz.nl.



Vertegenwoordigers verpleging Huize Elisabeth

Kwaliteitsuitvraag 2014 gecasemixte uitkomsten CQ-index

Stichting Vugherstede

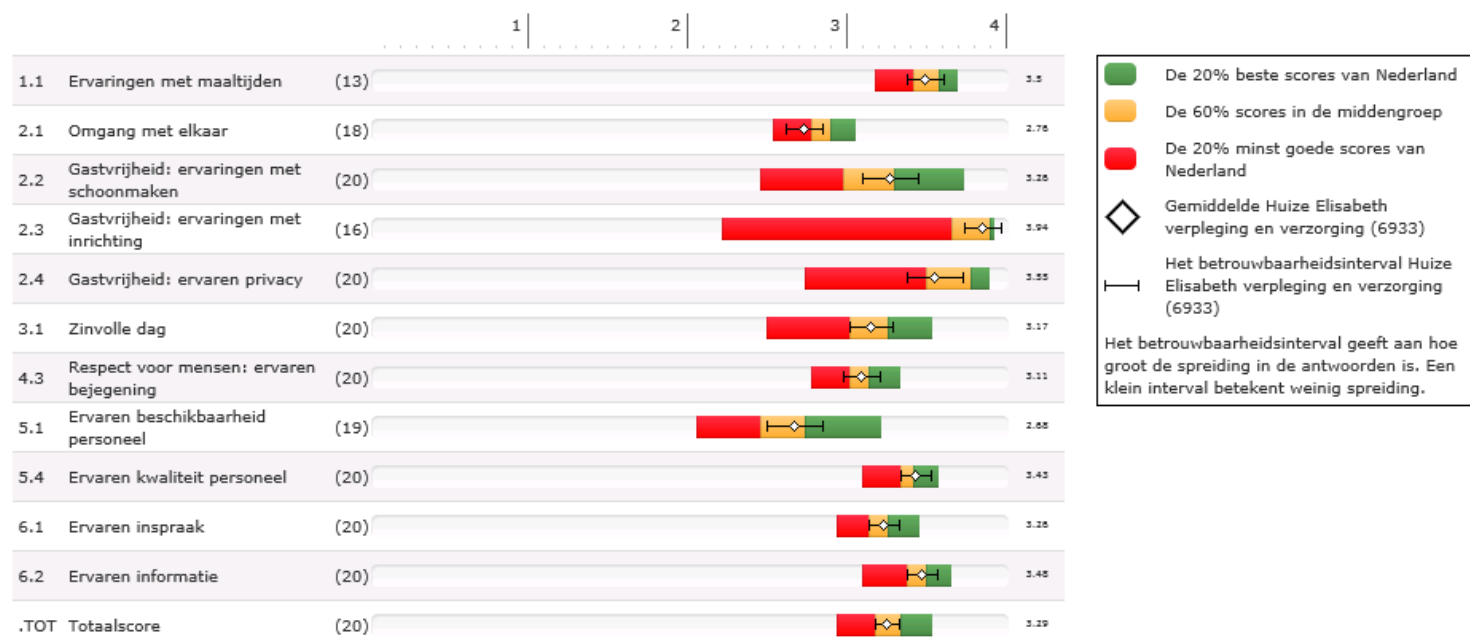
Vertegenwoordigers cliënten psychogeriatric

Huize Elisabeth verpleging en verzorging (6933)

Deze appendix bevat de gecasemixte gegevens van de CQ-index van uw zorgorganisatie. In de correctie is rekening gehouden met kenmerken van cliënten (of cliëntvertegenwoordigers) én de grootte van de steekproef. Bij de analyses is gebruik gemaakt van een bestand waarin alle zorgorganisaties zijn opgenomen die voor 3 maart 2015 hun gegevens hebben aangeleverd in het kader van de kwaliteitsuitvraag.

De gecasemixte gegevens in deze appendix zijn berekend door het NIVEL en zijn op eenzelfde wijze tot stand gekomen als de gecorrigeerde gegevens die u heeft ontvangen van www.zorgvoorkwaliteit.com. Desondanks kunnen zich (kleine) verschillen voordoen, o.a. als gevolg van verschillen in het referentiebestand. De uitkomsten van www.zorgvoorkwaliteit.com zijn in deze gevallen leidend.

Zie voor meer uitleg over de berekening van de gegevens Handle with Care op www.actiz.nl.



Cliënten met zorg thuis

Kwaliteitsuitvraag 2014 gecasemixte uitkomsten CQ-index

Stichting Vugherstede

Cliënten Zorg Thuis

Vugherstede Thuiszorg (45596)

Deze appendix bevat de gecasemixte gegevens van de CQ-index van uw zorgorganisatie. In de correctie is rekening gehouden met kenmerken van cliënten (of cliëntvertegenwoordigers) én de grootte van de steekproef. Bij de analyses is gebruik gemaakt van een bestand waarin alle zorgorganisaties zijn opgenomen die voor 3 maart 2015 hun gegevens hebben aangeleverd in het kader van de kwaliteitsuitvraag.

De gecasemixte gegevens in deze appendix zijn berekend door het NIVEL en zijn op eenzelfde wijze tot stand gekomen als de gecorrigeerde gegevens die u heeft ontvangen van www.zorgvoorkwaliteit.com. Desondanks kunnen zich (kleine) verschillen voordoen, o.a. als gevolg van verschillen in het referentiebestand. De uitkomsten van www.zorgvoorkwaliteit.com zijn in deze gevallen leidend.

Zie voor meer uitleg over de berekening van de gegevens Handle with Care op www.actiz.nl.

